

# Din förvaltare har bytt namn till Nabo Här samlar vi all info du behöver

## Hur påverkas du som boende?

Från och med den 1 november byter din förvaltare namn till Nabo. Detta påverkar inte dig som boende men du får nya kontaktuppgifter till kundtjänst och tillgång till en medlemsportal som underlättar vardagen. Det är från oss du kommer att få dina kommande avgifts/hyresavier.

Du som boende i en förening som förvaltas av Nabo kan **logga in i medlemsportalen med BankID på [nabo.se/login](https://nabo.se/login)** och ta del av information om dina avi och bostad.

## Upptäck funktionerna på medlemssidan



### Få snabb hjälp vid frågor

Ställ frågor och få snabba svar från ansvariga avgift- och hyresförvaltare direkt i portalen.



### Få tillgång till avier och viktig information

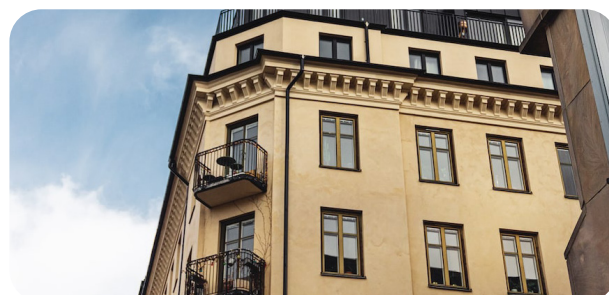
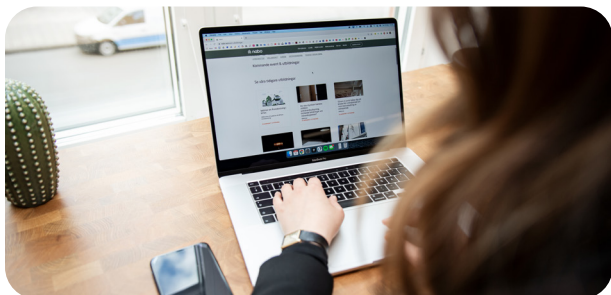
Logga in säkert med BankID och hantera avier och aviseringssätt. Se info om din bostad, innehavare, andelstal och viktiga dokument från styrelsen.

Logga in med länken nedan för att kontakta oss via portalen:

[nabo.se/login](https://nabo.se/login)

På medlemssidan kan du dygnet runt lägga ett ärende med din fråga eller begäran. Du får snabbast hjälp när du kontaktar oss via portalen!

# Vanliga frågor och svar för dig som är medlem i en Nabo-förening



## Avier och betalningar

### Vilka aviseringsval finns?

Vi erbjuder att få avierna per e-post, e-faktura eller autogiro. Det går att få på pappersfaktura men då tillkommer en aviavgift på 29kr. Du finner information om de olika aviseringsvalen genom att logga in på [portal.nabo.se/](http://portal.nabo.se/) avisering. OBS! Har du redan gjort ditt val av aviseringsätt så behöver du inte göra det igen.

### Hur ansöker jag om autogiro?

Anmälan sker via din internetbank. Sök upp föreningens namn i listan av autogiroanslutna företag (OBS! Föreningens namn). Ange ditt kundnummer som betalarnummer i din bank, ditt kundnummer finner du på din avi. Har du ansökt om autogiro tidigare behöver du inte göra det igen.

## Nytt nummer till kundtjänst

Ring oss på

**010-288 00 27**

Boendetelefonen är öppen mån - fre mellan 9.00 - 12.00

## Flytt och lägenhetsregister

### Hur får jag ett utdrag ur lägenhetsförteckningen?

Som ägare av en bostadsrätt kan du få ut ett utdrag ur lägenhetsförteckningen för din lägenhet. Logga in på medlemssidan via [nabo.se](http://nabo.se) och lägg ett ärende till oss så hjälper vi dig med detta.

Tips! På  
[nabo.se/vanliga-fragor](http://nabo.se/vanliga-fragor)  
hittar du fler vanliga  
frågor och svar.